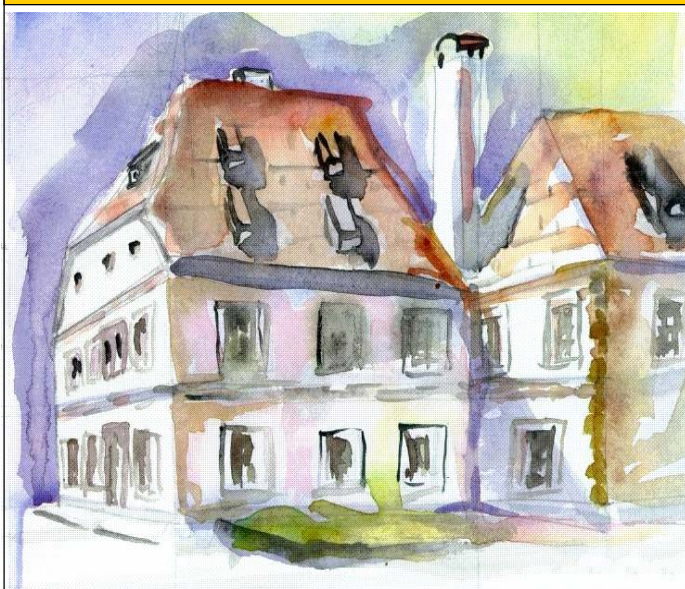


# INFO—EXPRESS

DER MARKTGEMEINDE

LUNZ AM SEE

**Aus der  
Gemeinderatssitzung  
vom 24.02.2011**



## Amtliche Mitteilung

Zugestellt durch Post.at!  
Ausgabe Nummer: **03/2011** 25.02.2011



Für den Inhalt  
verantwortlich:



**BÜRGERMEISTER  
MARTIN PLODERER**

### Impressum:

Herausgeber, Eigentümer und Medieninhaber:  
Marktgemeinde 3293 Lunz am See, Amonstraße 16  
Eigendruck, Auflage 950 Stück.  
„Amtliche Mitteilung“ ist das offizielle und amtliche  
Mitteilungsblatt der Marktgemeinde Lunz am See.  
Erscheinungstag: 25.02.2011

### 1. Förderungsverträge und Annahmeerklärungen Kanal Maiszinken

Seitens des Bundes und Landes werden Förderungen für das Bauvorhaben „Kanal Maiszinken“ gewährt.

Die diesbezüglichen Verträge und Annahmeerklärungen werden einstimmig beschlossen.

### 2. Förderungsverträge und Annahmeerklärungen Wasserversorgung Bodingbach

Seitens des Bundes und Landes werden auch Förderungen für das Bauvorhaben „Wasserversorgung Bodingbach“ gewährt.

Auch diese Verträge und Annahmeerklärungen werden einstimmig beschlossen.

### 3. Vergabe Betreuung Seebadanlage inkl. Inkasso und Verpachtung Buffet

Die Betreuung der Seebadanlage inkl. Inkasso und die Verpachtung des Buffets wurden in der Gemeindezeitung im November ausgeschrieben.

Es gab eine Bewerbung von Michael und Joachim Mayr. Der Gemeinderat beschließt den Abschluss der Vereinbarung mit den Interessenten einstimmig.

### 4. Angebote Adaptierung Turnhalle als Ersatzspielstätte

Um die Turnhalle zukünftig bei Schlechtwetter als Ersatzspielstätte nutzen zu können, ist die Verbesserung der Raumakustik, die Möglichkeit einer Verdunkelung sowie die Schaffung einer mobilen Stiege von der Tribüne in die Halle (kann beim Turnen entfernt werden) erforderlich.

Diesbezüglich liegen Angebote der Fa. Tüchler, Wien, sowie der Fa. Mayr, Lunz, vor.

Gesamtkostenpunkt: €29.905,—

Der gesamte Gemeinderat stimmt dieser Investition, welche größtenteils durch Förderungen des Landes und Privatsponsoren gedeckt ist, zu.

### 5. Radweg—Verpflichtungserklärung Erhaltung und Betrieb

Vom Land NÖ wird auf der alten Bahntrasse von Göstling nach Waidhofen/Ybbs ein Radweg errichtet. Der bestehende Radweg nach Lunz bleibt erhalten, jedoch wird im Bereich Postlehen bis Bahnhof der Radweg zukünftig auch neben den Schienen geführt.

Der Gemeinderat fasst den erforderlichen Beschluss betreffend Haftung, Erhaltung und

Betrieb des Radweges einstimmig.  
Das Projekt soll voraussichtlich 2013 fertig gestellt werden.

#### **6. Gebarungseinschau NÖ Landesregierung**

Aufgrund der schwierigen Finanzlage wird von der NÖ Landesregierung die Finanzlage der Gemeinden geprüft. Der Bericht der Einschau im Juli 2010 sowie die seitens der Gemeinde bereits getroffenen Maßnahmen werden dem Gemeinderat zur Kenntnis gebracht.

#### **7. Darlehensaufnahmen 2011**

Für das Jahr 2011 sind voraussichtlich folgende Darlehensaufnahmen geplant:

Adaptierung Turnhalle	€10.000,—
Straßenbau	€59.000,—
Güterwegebau	€12.000,—
Wildbachverbauung	€20.000,—
Grundankauf	€40.000,—

Alle Darlehen werden einstimmig an den Bestbieter, die Raiffeisenbank Region Eisenwurzen, vergeben.

Weiters bewilligt der gesamte Gemeinderat für die Sanierung der Wohnhäuser eine Erhöhung der Darlehenssumme um max. € 200.000,— . Dieser Nachtrag zum Darlehensvertrag (BawagPSK) wird natürlich nur bei Bedarf in Anspruch genommen.

#### **8. Grundankauf Daurer**

Von der Gemeinde wird das Grundstück, welches auf der gegenüberliegenden Seite der Schienen hinter den Gebäuden der Post (jetzt Fa. Stibl GmbH), der Familie Nachbargauer sowie der Grundfläche Kilian liegt, von Frau Daurer Margarete einstimmig erworben. Diese Fläche soll zukünftig vor allem als Parkfläche genutzt werden.

#### **9. Vereinbarung Parkflächen mit der Stibl IMMO GmbH**

Die Fa. Stibl IMMO GmbH hat das Postgebäude erworben. Nach dem Umbau wird dieses Gebäude eine Postverteilerzentrale (Post mietet von Stibl), einen Postshop sowie ein Sachverständigenbüro beherbergen. Insgesamt werden dann ca. 45 Mitarbeiter (15 Post, 30 Stibl) untergebracht sein.

Zur Realisierung dieses Projektes ist natürlich ein größerer Bedarf von Parkplätzen erforderlich.

Mit der Fa. Stibl wird daher eine Vereinbarung getroffen, in welcher vor allem die Kosten der Errichtung und Erhaltung, die Miethöhe sowie die gemeinsame Nutzung der neuen Parkflächen durch die Fa. Stibl und die Gemeinde geregelt sind.

#### **10. Mietvertrag Postshop / Stibl IMMO GmbH**

Die Fa. Stibl ist neuer Postpartner und betreibt zukünftig auch den Postshop.

Während der Umbauarbeiten im Postgebäude ist dieser Postshop in einem Museumsraum des Amonhauses untergebracht.

Der gesamte Gemeinderat stimmt dem Mietvertrag für die vorübergehende Nutzung des Raumes zu.

#### **11. Änderung Dienstverträge**

Da Frau Maria Seis aus dem Karenzurlaub zurückgekehrt ist, erfolgt eine neue Aufteilung der Stunden unter den Mitarbeiterinnen.

An der Gesamtstundenanzahl hat sich nichts geändert.

#### **12. Kassaprüfung**

Am 17. Februar 2011 wurde vom Prüfungsausschuss eine angekündigte Kassaprüfung durchgeführt, bei welcher neben den Kassaständen, den Belegen des Monats Dezember und den Repräsentationskosten vor allem der Rechnungsabschluss 2010 behandelt wurde. Das Protokoll der Kassaprüfung wird verlesen.

#### **13. Rechnungsabschluss 2010**

Detailinfos im Blattinneren

#### **14. 1. Nachtragsvoranschlag 2011**

Detailinfos im Blattinneren

#### **15. Fahrradverleihsystem „Lehradl-next-bike“ Vereinbarung zur Gemeindekooperation**

Detailinfos zu diesem einstimmig gefassten Beschluss finden Sie ebenfalls im Blattinneren.

Dem Gemeinderat wird eine Aufstellung, in welcher die einzelnen Einnahmen und Ausgaben des ordentlichen und außerordentlichen Haushaltes, sowie die Darlehen und die Rücklagen erfasst sind, erläutert. Die wichtigsten Zahlen daraus:

<u>Ordentlicher Haushalt</u>		<u>Außerordentlicher Haushalt</u>	
Einnahmen	€ 2.908.061,79	Einnahmen	€ 1.413.169,44
<u>Ausgaben</u>	<u>€ 2.676.688,07</u>	<u>Ausgaben</u>	<u>€ 1.307.337,08</u>
<b><u>Überschuss</u></b>	<b><u>€ 231.373,72</u></b>	<b><u>Überschuss</u></b>	<b><u>€ 105.832,36</u></b>

Darlehen

Stand per 01.01.10 € 1.608.121,86  
 Stand per 31.12.10 € 2.388.401,63

Rücklagen

Stand per 01.01.10 € 259.441,28  
 Stand per 31.12.10 € 159.588,28

Der Überschuss in Höhe von € 231.373,72 ist vor allem auf erhöhte Zuweisungen des Landes, bessere Entwicklungen bei den Gemeindeabgaben sowie auf den sparsamen Umgang mit den Geldmitteln zurückzuführen. Es gab keine Zuführungen an den außerordentlichen Haushalt.

Die wichtigsten Vorhaben im Jahr 2010 waren:

- ➔ Straßen- und Güterwegebau bzw. -sanierung
- ➔ Wildbachverbauungen
- ➔ Beitragszahlung Ybbstaler Solebad (wird vom Land NÖ refinanziert)
- ➔ Verkauf von Baugrundstücken in der Kleinen Seeau
- ➔ Fertigstellung der Wasserversorgungsanlage in Bodingbach sowie Instandhaltungsarbeiten bei der Gemeindewasserleitung
- ➔ Errichtung des Abwasserkanals auf den Maiszinken
- ➔ Sanierung der Wohnhäuser

Der Gemeinderat beschließt den Rechnungsabschluss 2010 einstimmig.

Detailinformationen zum Rechnungsabschluss 2010 erhalten Sie jederzeit gerne am Gemeindeamt.

Die Erstellung des 1. Nachtragsvoranschlages war vor allem durch den Ankauf des Grundstückes von Frau Daurer für die Schaffung von Parkflächen erforderlich.

Dieses Vorhaben wurde mit einem maximalen Kostenaufwand von € 40.000,— vorgesehen (dieser Betrag wird voraussichtlich nicht zur Gänze ausgeschöpft) und wird mittels Darlehen finanziert.

Im ordentlichen Haushalt wurden vorgesehen:

- ➔ € 20.000,— für die Einrichtung einer EDV-Klasse in der Hauptschule sowie einer Internetverkabelung im Gebäude.
- ➔ € 20.000,— für mögliche Investitionen im Seebad.

Außerdem werden durch den guten Jahresabschluss 2010 jetzt nur € 137.000,— Bedarfszuweisungsmittel zum Ausgleich des Haushaltsausgleiches vom Land NÖ benötigt (vorgesehen waren € 326.400,—).

Der Gemeinderat beschließt den 1. Nachtragsvoranschlag 2011 einstimmig.

Detailinformationen zum 1. Nachtragsvoranschlag 2011 erhalten Sie jederzeit gerne am Gemeindeamt.

### **Das Postamt übersiedelt vorübergehend ins Amonhaus**

Die Post übersiedelte am Montag, 21. Februar 2011 für ein paar Monate ins Amonhaus. Bis 28. März 2011 wird sie im Erdgeschoß (2. Türe links) offiziell als Postamtsfiliale geführt, danach wird Fa. Stibl die Postgeschäfte als Postpartner bis voraussichtlich Herbst 2011 im Amonhaus weiterführen.

Telefonisch ist die Postfiliale unter der Nummer **05-77677-3293** erreichbar (vorübergehend noch unter 07486/79988).



Das bestehende Postgebäude wurde von Fa. Stibl erworben und wird nun um- und ausgebaut.

*Hilde Kronsteiner als „Kunde“ bei Christa Aigner*

In weiterer Folge soll darin im Erdgeschoß ein Postverteilerzentrum für unsere Region ebenso untergebracht sein, wie der Postpartner-Betrieb und im Obergeschoß Büroflächen für die Firma Stibl GmbH.

## Vereinbarung zur Gemeindekooperation

Dieses Verleihsystem, welches schon in zahlreichen Gemeinden in NÖ eingesetzt wird, beruht auf einer Standortpartnerschaft mit den Gemeinden Göstling und Hollenstein.

Die Gemeinden stellen die Verleihstationen, welche nach Abzug der Förderung € 1.275,— pro Station kosten, bereit. In Lunz am See sind zwei Stationen im Orts- und Seebereich geplant. Die Pro Umwelt GmbH (im Auftrag des Landes NÖ) bestückt diese mit 4 Rädern und koordiniert den laufenden Betrieb gemeinsam mit den PartnerInnen. Die Laufzeit dieses Projekts beträgt vorerst 4 Jahre.

### Im Preis sind enthalten:

- Verleihstation mit Fahrrädern
- laufende Wartung der Fahrräder, Verschiebung zwischen den Stationen, Codewechsel
- Planung des Verleihnetzes
- Einheitliche grafische Gestaltung: zur einfachen Wiedererkennung werden die Verleihstationen NÖ-weit im selben Grundlayout gestaltet. Die Übersichtskarte zeigt jeweils den aktuellen Standort und die benachbarten Stationen.
- Koordination der Verleihstelleninstallation
- Einmaliger Servicezuschuss für den 4-jährigen Verleihsystembetrieb.



### So funktioniert's:

LEIHRADL – nextbikes stehen 7 Tage die Woche rund um die Uhr zur Verfügung. Die Fahrräder können schnell und einfach per Telefon ausgeliehen und an einem beliebigen LEIHRADL–nextbike Standort zurückgegeben werden. Für die Benutzung der Räder ist eine einmalige Registrierung unter Angabe der Bankverbindung oder mit Kreditkarte erforderlich. Danach genügt jeweils ein kurzer Anruf bei der Hotline 02742/229901 unter Bekanntgabe der Nummer des gewünschten LEIHRADL–nextbikes und es kann nach Öffnen des Zahlenschlosses sofort losgeradelt werden.

Der Tarif beträgt € 1,- pro Stunde bzw. € 5,- für 24 Stunden.

Das Ausleihen - Schritt für Schritt:

- Standort aufsuchen
- Hotline anrufen
- Nummer des gewünschten Rades eingeben
- Sie erhalten einen Zahlencode
- Mit Zahlencode Schloss öffnen & losradln
- Rad an beliebigem LEIHRADL – nextbike Standort zurückbringen
- Rad absperren und Hotline erneut anrufen
- Standort bekannt geben und abmelden



## Neue EDV - Klasse in der Hauptschule

Im Erdgeschoß der Hauptschule wurde eine neue EDV-Klasse eingerichtet.

Die Lunzer Firmen PCH IT Solution GmbH und E-Werk Schwaighofer GmbH führten - unterstützt von unserem Bauhofteam - die dafür notwendigen Programmierungen, Verkabelungen und Installationen durch.



Neue Bildschirme, ein neuer Serverschrank, 5 neue PC's sowie ein fix montierter neuer Beamer gehören nun zur modernen Ausstattung und stehen unseren Schulkindern im Unterricht zur Verfügung. Die bestehenden Rechner wurden mit einem neuen Betriebssystem ausgestattet und sind untereinander vernetzt.

## KESSEL-TAUSCH RASCH UND PROBLEMLOS!



**Jetzt!**  
**KESSEL-TAUSCH  
Aktion**  
**ab € 3.390,-**

**NATURZUG**  
**Scheitholzessel**  
**SHT Thermosolid NZA 20**



**BIOWÄRME-  
INSTALLATEUR**  
**BRUCKNER**  
www.bruckner-bad-heizung.at  
3281 OBERNDORF 07483/271  
...und du fühlst dich wohl



## Stellenausschreibung

Die Wellenklänge Lunz am See suchen ab 1. März eine Bürokraft für 8 - 10 Stunden / Woche.

Gute EDV- und Englischkenntnisse sowie ein versierter Umgang mit Internet und Online-Medien sind nötig.

Anfragen an Frau Mag. Suzie Heger auf [welcome@wellenklaenge.at](mailto:welcome@wellenklaenge.at) oder 0664/5453459.

<b>Ausstellung - St. Johannesbrücke</b>	<b>Änderung der Notar-Sprechstunde</b>
<p>Derzeit stellt Herr Wolfgang Wutzl auf der St. Johannesbrücke Fotos aus.</p> <p>Ab 9. März werden von den Kindergartenkindern ca. 4 Wochen lang Zeichnungen in den Schaukästen auf der Brücke ausgestellt.</p> 	<p>Herr Notar, <b>Mag. Edgar Schüssler</b>, hält <b>jeden 1. und 3. Mittwoch im Monat von <u>16.30</u> bis 18.00 Uhr</b> seine Sprechstunde am Gemeindeamt in Lunz am See ab.</p> <p><b>Mag. Edgar Schüssler</b>  öffentlicher Notar  3292 Gaming, Im Markt 1  tel. 07485/97311, fax 07485/97311-4  <a href="mailto:schuessler@notariat-gaming.at">schuessler@notariat-gaming.at</a></p>
<b>Hegeschau</b>	<b>Semesterticket</b>
<p>Für den Hegering Lunz findet <b>am Samstag, 12. März 2011 um 14 Uhr im Zellerhof</b> die Hegeschau statt.</p>	<p>Studierende mit Hauptwohnsitz in NÖ, die als ordentliche HörerInnen an einer Öffentlichen Universität, Privatuniversität, Fachhochschule oder Pädagogischen Hochschule außerhalb von NÖ studieren, erhalten vom Land NÖ einen finanziellen Zuschuss.</p> <p>Infos dazu gibt es unter 02742/9005-9005 oder im Internet auf <a href="http://www.noegkv.at">www.noegkv.at</a></p>
<div style="display: flex; justify-content: space-between; align-items: center;"> <div data-bbox="248 1189 823 1249"> <h2>Presseinformation</h2> </div> <div data-bbox="967 1189 1358 1305">  </div> </div>	
<p style="text-align: center;"><u>Gut versichert mit der NÖGKK</u></p> <p style="text-align: center;"><b>Broschüre „Leistungen &amp; Service 2011“ informiert über Ange-bote der NÖGKK</b></p> <p>Die NÖ Gebietskrankenkasse ist für die Gesundheitsversorgung von 1,1 Millionen Versicherten und mitversicherten Angehörigen verantwortlich. Welche Leistungen und zusätzlichen Serviceangebote die NÖGKK ihren Anspruchsberechtigten bietet, zeigt die Broschüre „Leistungen &amp; Service 2011“ der NÖGKK. Auf 72 Seiten wird u. a. über Versicherungsschutz, Leistungskatalog, Anspruchsvoraussetzungen und Kostenbefreiungen informiert. Sind Sie interessiert?</p> <p>Die Broschüre ist kostenlos in den Service-Centern und Gesundheitseinrichtungen der NÖGKK erhältlich. Sie können auch im Internet unter <a href="http://www.noegkk.at">www.noegkk.at</a> darin blättern. Die virtuelle Broschüre bietet eine Umblättern-, Lesezeichen- und Versendefunktion. „Leistungen und Service“ kann auch per Mail unter <a href="mailto:oea@noegkk.at">oea@noegkk.at</a> oder telefonisch unter 050899-5121 kostenlos bestellt werden.</p>	

## 1. Bildungsprogramm der Region Kulturpark Eisenstraße

Erstmals in der LEADER-Region Kulturpark Eisenstraße präsentierte man ein gemeinsames Bildungsprogramm. Im „Regionalen Bildungsprogramm – Frühjahr 2011“ sind von über 30 verschiedenen Bildungsanbietern über 100 unterschiedliche Angebote für die Erwachsenenbildung zusammengefasst. Das Besondere dabei ist, dass sowohl Bildungsträger wie private Anbieter, deren Kurse und Bildungsangebote hier zentral aufgelistet haben.



Am 21. Februar wurde, unter Beisein von Eisenstraße-Obmann Mag. Andreas Hanger und LAbg. Anton Erber, dieses innovative Projekt von den Bildungsprogramm-Koordinatoren, DI Sabine Griesmann (Kulturpark Eisenstraße) und Dipl. HLFL Ing. Franz Raab (Bildungs- und Heimatwerk BHW – Region Scheibbs), beim Karlwirt in der Gemeinde Gresten-Land vorgestellt. Auch Rudi Dallhammer vom BHW Lunz am See war dabei vertreten.

Das Programmheft soll über die vielen Bildungsangebote der Region informieren und für ein lebensbegleitendes Lernen motivieren. Das „Regionale Bildungsprogramm – Frühjahr 2011“ liegt ab sofort bei den diversen Bildungsanbietern, in den Eisenstraße-Mitgliedsgemeinden, in Banken, in den Landeskliniken Scheibbs und Waidhofen und in den Wartezimmern von Ärzten auf und wird in Zukunft zweimal jährlich erscheinen.

## IHR NEUES BAD

ab 10 Tagen fix und fertig aus einer Hand



**1** Ansprechpartner für alle Montagen und Handwerker  
Sanitär-Installation, Baumeister, Elektriker, Fliesenleger, Tischler, Maler, Steinmetz ...



## Volksbegehren

### „RAUS AUS DEM EURATOM“

Als Eintragungszeitraum wurde der Zeitraum von **Mo., 28.02. bis Mo., 07.03.2011** und als **Stichtag Mo., der 24.01.2011**, festgesetzt.

Bitte beachten Sie, dass beim gegenständlichen Volksbegehren jene österreichische Staatsbürger(innen) mit Hauptwohnsitz im Bundesgebiet stimmberechtigt sein werden, die am letzten Tag der Eintragung (7. März 2011) das 16. Lebensjahr vollendet haben werden.

Eintragungen am Gemeindeamt Lunz am See sind möglich:

Mo,	28.02.11	v. 08:00 - 16:00	Uhr
Di,	01.03.11	v. 08:00 - 16:00	Uhr
Mi,	02.03.11	v. 08:00 - 20:00	Uhr
Do,	03.03.11	v. 08:00 - 20:00	Uhr
Fr,	04.03.11	v. 08:00 - 16:00	Uhr
Sa,	05.03.11	v. 08:00 - 10:00	Uhr
So,	06.03.11	v. 08:00 - 10:00	Uhr
Mo,	07.03.11	v. 08:00 - 16:00	Uhr

## Abwasserplan Verordnung - Frist gem. § 33g Wasserrechtsgesetz

Alle Liegenschaftsbesitzer, deren Wohngebäude nicht an einen öffentlichen Kanal angeschlossen sind, sind verpflichtet, ihre Abwässer einer geregelten Entsorgung zuzuführen.

Dies kann entweder

- ➔ durch eine entsprechend dimensionierte dichte Grube (Eigenentsorgung nach dem NÖ Bodenschutzgesetz oder Entsorgung durch eine Firma), oder
- ➔ durch eine biologischen Kleinkläranlage (mechanische oder Pflanzenkläranlage erfolgen).



Es wird daran erinnert, dass die Frist für eine geregelte Abwasserentsorgung für die Katastralgemeinde Ahorn am 31.12.2015 endet, bzw. die Frist für die restlichen Katastralgemeinden bereits am 31.12.2005 abgelaufen ist!

Es ist nicht einschätzbar, wie lange die Förderungen seitens des Landes NÖ und des Bundes noch in diesem Umfang gewährt werden!

Der Abwasserplan liegt im Gemeindeamt Lunz am See auf und es kann jeder Bürger Einsicht nehmen bzw. sich darüber informieren.

## Tourismusverein LUNZ am SEE

Liebe Lunzerinnen und Lunzer,

der Tourismusverein und die Lunzer Wirtschaft veranstalten zum 2. Mal den „Unsinnigen!“

Bitte nehmen Sie sich Zeit,  
besuchen Sie diese lustige  
Faschingsnacht der etwas anderen Art  
und gewinnen Sie einen der drei  
**Hauptpreise**  
im Gesamtwert  
von ca. € 4.000,- !!!

Wir freuen uns auf Ihren Besuch!

Die „etwas andere“ Faschingsnacht  
Faschings Party  
„Der Unsinnige“  
Do, 3. März 2011  
Gasthof Zellerhof, Lunz  
Drei Wahnsinns Hauptpreise im Wert von € 4000,-  
• 2 VIP Tickets für „Bayern-München“  
• Besuch Automobil Rennen Le Mans Series  
• 2 VIP Eintrittskarten Nachtslalom Schladming  
... und weitere tolle Sach- und Sofortgewinne!  
Beginn: 19.72 Uhr  
Musik: „DJ Avj“  
Zum zoin san: 348 Cent  
„Unsinnige“ Bekleidung erwünscht!  
Info: info@lunz.gv.at, www.lunz.at  
Veranstalter: Tourismusverein Lunz am See und Lunzer Wirtschaft  
die werbetrommel  
Stibi  
RIVEG  
LUNZER WIRTSCHAFT  
LUNZ am SEE

# VORSORGEaktiv

## Das Programm zur nachhaltigen Lebensstiländerung



Liebe Lunzerinnen und Lunzer!

Wir freuen uns, dass Lunz am See Gesunde Gemeinde wird. Als Beitrag möchten wir auch heuer wieder eine Vorsorgeaktiv Gruppe anbieten.

„VORSORGEaktiv“ ist ein Programm zur nachhaltigen Lebensstiländerung, bei dem Personen mit erhöhtem Risiko für Herz-Kreislauferkrankungen über einen Zeitraum von sechs Monaten betreut werden. Das Programm richtet sich an alle NiederösterreicherInnen über 18 Jahre, bei denen bei der Vorsorgeuntersuchung ein erhöhtes Risiko für Herz-Kreislauferkrankungen festgestellt wird.

Die TeilnehmerInnen werden nach erfolgter Vorsorgeuntersuchung durch den Arzt von einer professionellen Ernährungs- und einer Bewegungsexpertin über einen Zeitraum von 6 Monaten betreut. Über den gesamten Programmzeitraum absolvieren die teilnehmenden Personen jeweils 24 Stunden Betreuung zu den Themen Ernährung und Bewegung. Am Ende des Programms findet erneut eine Untersuchung statt, um so den individuellen Erfolg messbar zu machen.

Das Bestreben des Programms ist es, den TeilnehmerInnen Spaß und Freude an Bewegung zu vermitteln und sie für einen gesünderen Lebensstil in Bezug auf ihre Ernährung und ihr Bewegungsverhalten zu begeistern.

Teilnahmekosten sind € 80,- (+Kautions von € 100,-) pro TeilnehmerIn für den gesamten Kurs; die Kautions von € 100,- wird nach 60% absolvierter Einheiten (jeweils für Bewegungs- und Ernährungs- und eventuell Psychosozialen-bereich getrennt) rückerstattet.

Der Ablauf ist folgendermaßen: Sie bekunden zunächst bei Dr. Ursula oder Franz Barth Ihr Interesse an dieser Gruppe.

So bald als möglich machen Sie die Vorsorgeuntersuchung entweder bei Ihrem Hausarzt oder bei Dr. Ursula Barth. Aus dieser kann festgestellt werden, ob Sie die Teilnahme Kriterien erfüllen. Wenn genügend TeilnehmerInnen beisammen sind, gibt es Ende März / Anfang April eine Informationsveranstaltung, wo die Expertinnen und das Programm vorgestellt und Termine vereinbart werden.

Die Bewegungseinheiten sind für jede/n zu schaffen und trotzdem für niemanden langweilig. Wir richten uns nach den individuellen Bedürfnissen und Fähigkeiten der TeilnehmerInnen. Wir freuen uns, wenn Sie Interesse an diesem tollen Programm haben!

<b>Betreuende Ärztin:</b>	<b>Dr. Ursula Barth, Tel. 0664/3933469</b> <b>gesundheit@ubarth.at</b> <b>www.ubarth.at</b>
<b>Ernährungsberaterin:</b>	<b>Mag. Renate Reingruber</b>
<b>Bewegungsbetreuerin:</b>	<b>Mag. Irene Zerkhold</b>
<b>Lokaler Organisator:</b>	<b>Franz Barth, Tel. 0664/4227046</b>

Einfach.  
**Gesund.**  
Leben.



# Einladung

zur

## 1. Arbeitskreissitzung

### „Gesundes Lunz am See“

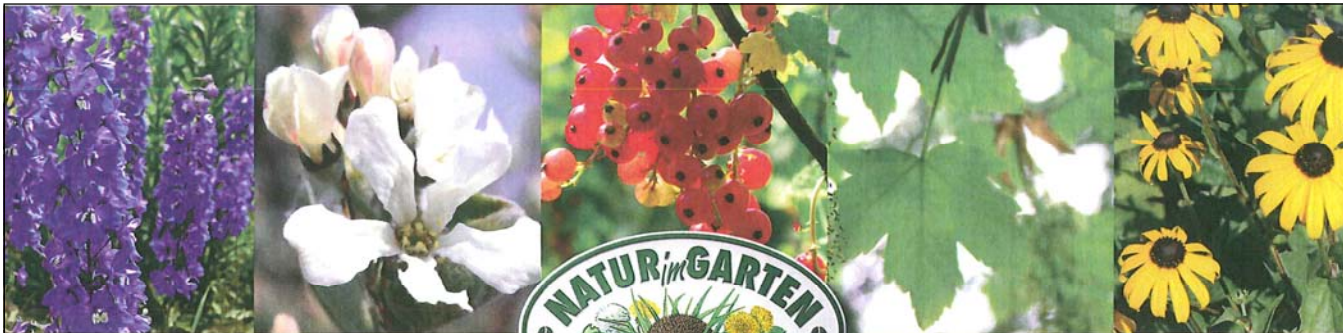
am Freitag, den 11. März 2011,  
um 19 Uhr im GH Neumann „Zur Paula“

Bei dieser Sitzung wollen wir gemeinsam die Ideen, welche wir bei der Auftaktveranstaltung gesammelt haben, näher ausarbeiten.

Ergreifen Sie die Chance, die Aktivitäten der „Gesunden Gemeinde“ in Lunz am See aktiv mitzugestalten.

Auf Ihr Kommen freut sich

der Gesundheitsausschuss  
der Marktgemeinde Lunz am See



# EINLADUNG

zum

## Diavortrag

von DI Erich Preymann

### "Der Schneck muss weg?!"

am Freitag, den 4. März 2011,

um 19 Uhr in der Bibliothek

Grundlegendes Wissen über Lebensweise und Gewohnheiten der gefräßigen Nackedeis schaffen die Basis für ein erträgliches Miteinander.

Ursachen für die oft explosionsartige Vermehrung der mancherorts nimmersatten Plagegeister lassen erkennen, dass der verlässlichste Mitstreiter die Natur selbst ist. Für und Wider der unterschiedlichsten Regulierungsmöglichkeiten wie schneckenvermeidende Gartengestaltung, Tipps zur Förderung von Schneckenfressern, ein umfassender Einblick in unzählige Fang-, Lock-, Köder- und Vertreibungsmethoden lassen nur einen erfolgversprechenden Schluss zu: Natur im Garten.

Auf Ihr Kommen freut sich  
der Umweltausschuss  
der Marktgemeinde Lunz am See

Freier Eintritt!



DAS GARTENERLEBNIS

APRIL - OKTOBER

WWW.DIEGARTENTULLN.AT

